

Gemeinde Witterswil
Bauzonen- und Gesamtplan
1:2500



ENTWURF Stand 26. Oktober 2023, Stand für den Informationsanlass vom 16. November 2023.

Mitwirkung vom xx.xx.xxxx bis xx.xx.xxxx
 Öffentliche Auflage vom xx.xx.xxxx bis xx.xx.xxxx

Vom Gemeinderat beschlossen am xx.xx.xxxx

Die Gemeindepäsidentin Die Gemeindegeschreiberin

Vom Regierungsrat genehmigt mit RRB Nr. xx am xx.xx.xxxx

Der Staatschreiber:

Publikation im Amtsblatt Nr. xx am xx.xx.xxxx

530.31040 (ET 11.2023) lara wk_2p_mitwirkung_1 Entwurf_2023.gpx

Planteam S AG | Luzern · Bern · Solothurn
 Raumentwicklung · Städtebau · Geoinformation

plan:team

Wird von der regierungsärztlichen Genehmigung ausgenommen

Genehmigungsinhalt

- Bauzonen**
- 2-geschossige Wohnzone, W2
 - 3-geschossige Wohnzone reduziert, W3r
 - Wohnzone Heftacker, WH
 - 3-geschossige Wohnzone, W3
 - Kernzone, K
 - Zone für öffentliche Bauten und Anlagen, ÖBA

- Nichtbauzonen**
- Reserve Wohnzone
 - Landwirtschaftszone
 - Uferschutzzone innerhalb Bauzone

- Überlagernde Festlegungen**
- Perimeter Gestaltungsplanpflicht
 - Perimeter kommunaler Gestaltungsplan
 - Ortsbildschutzzone
 - Hofstattzone
 - Rebbauzone
 - Kommunale Uferschutzzone ausserhalb Bauzone
 - Landwirtschaftszone
 - Naturschutzzone
 - Kommunales Vorranggebiet Natur und Landschaft

- Natur- und Kulturobjekte**
- Erhaltenswerte Bauten und Kulturobjekte
 - Schützenswerte Bauten und Kulturobjekte
 - Kommunal geschützte Brunnen
 - Kommunal geschützte Naturobjekte / geschützte Einzelbäume

- Naturgefahren**
- Naturgefahrenbereich - geringe Gefährdung
 - Naturgefahrenbereich - erhebliche Gefährdung
 - Hangmure

Orientierender Planinhalt

- Bauzongrenze
- Archäologische Fundstelle
- Wald gem. amtlicher Vermessung / Wald gemäss Art. 10 Abs. 2 Bundesgesetz über den Wald
- Hecken innerhalb Bauzone geschützt gemäss § 20 NHV (mit Heckenfeststellung)
- Hecken ausserhalb Bauzone geschützt gemäss § 20 NHV (Lage schematisch)
- Ufergehölze
- Ufergehölze sind nach Art. 21 NHG geschützt. Bei Bauvorhaben auf den betroffenen Grundstücken ist die Grenze des Ufergehölzes im Einzelfall fachmännisch festzustellen. Es ist ein Bauabstand von 4.0 m ab Heckenraum einzuhalten. Über Ausnahmen entscheidet die Baukommission.
- Gewässerschutzzone I
- Gewässerschutzzone II
- Gewässerschutzzone III
- Gewässer offen / Gewässer eingedolt
- Gemeindegrenze

Festsetzung gem. kantonalem Richtplan resp. kantonalen Schutzbeschlüssen

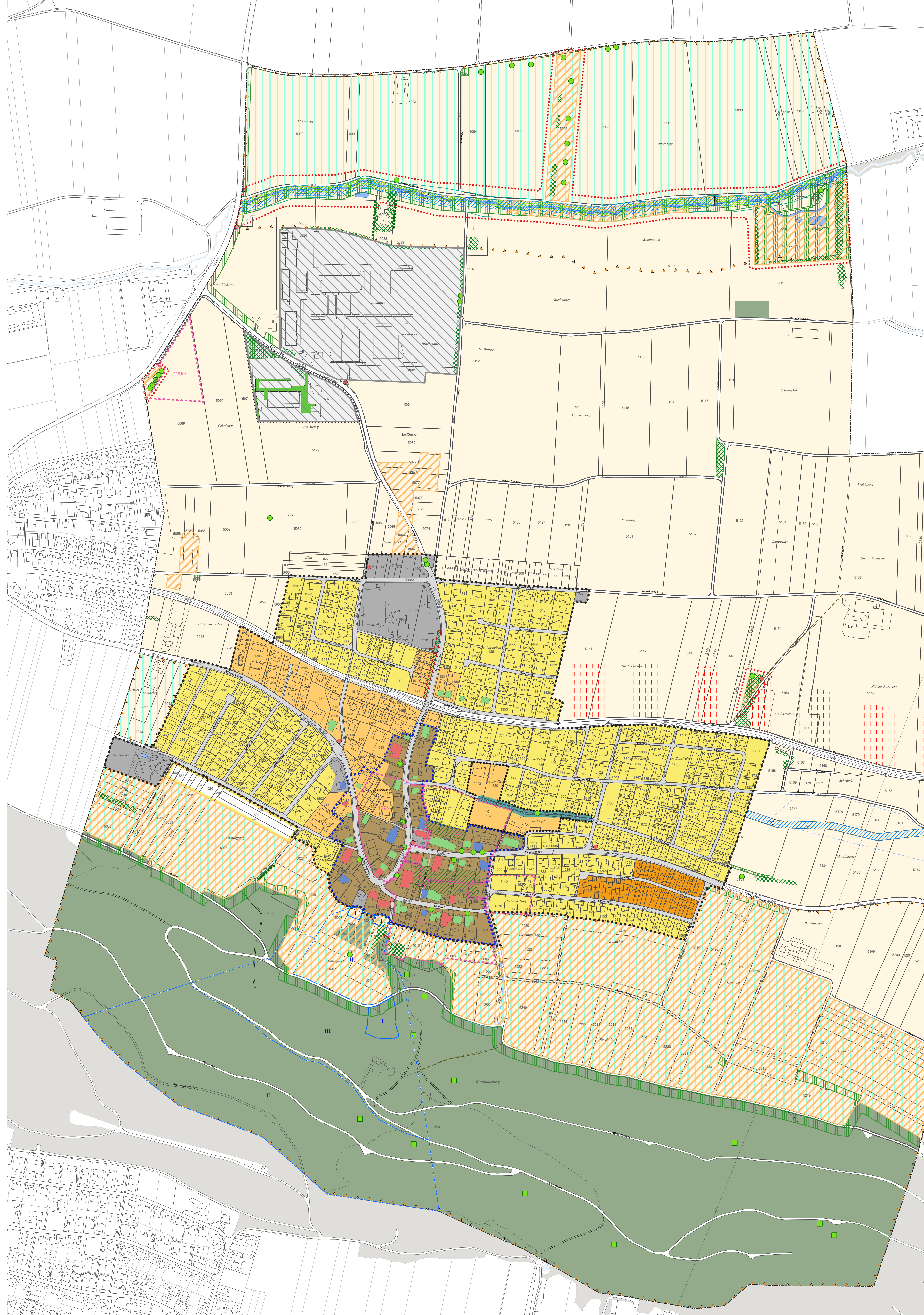
- Kantonal geschützte Bauten und Kulturobjekte
- Kantonale Uferschutzzone ausserhalb Bauzone
- Perimeter kantonalen Nutzungsplan
- Juraschutzzone
- Historischer Verkehrsweg mit (viel) Substanz

Rechtsgültige Gestaltungspläne

Bezeichnung	Datum	RRB Nr.
Kantonale Gestaltungspläne		
Kantonaler Gestaltungsplan mit SBV 'Revitalisierung, Renaturierung und Besucherlenkung: Birnbach	09.05.2006	904

Hinweise:
 Folgende Informationen sind im kantonalen Geoportall einsehbar (<https://geo.so.ch/map>)

- Fruchtfolgeflächen (Layer 'Fruchtfolgeflächen')
- Oberflächennutzungspläne (Layer 'Gefährdungskarte Oberflächennutzungspläne')
- Kataster der belasteten Standorte (Layer 'Kataster der belasteten Standorte')
- Schadstoffbelasteten Böden (Layer 'Prüfperimeter Bodenabtrag')



Ausschnitt Naturgefahren
1:2500



Ausschnitt Naturgefahren
1:2500

